



Fachtagung

Familienhebammen und Frühe Hilfen in NRW

Regionale Vernetzung von Beratungs- und Unterstützungssystemen
zum Wohle von Mutter, Vater und Kind

Bochum, den 3. Dezember 2009

**Familienhebammen in NRW – Ausgewählte Ergebnisse
der Evaluation 2008 / 2009**

Ingolf Rascher





Stichprobenbeschreibung

- 60 Familienhebammen

- 8 Hauptkategorien
 - *Soziodemografische Angaben*
 - *Ausbildung*
 - *Kooperation*
 - *Methoden*
 - *Arbeitsfeld*
 - *Zufriedenheit*
 - *Erreichbarkeit der Zielgruppe*
 - *Erfolgsaussichten der Arbeit*

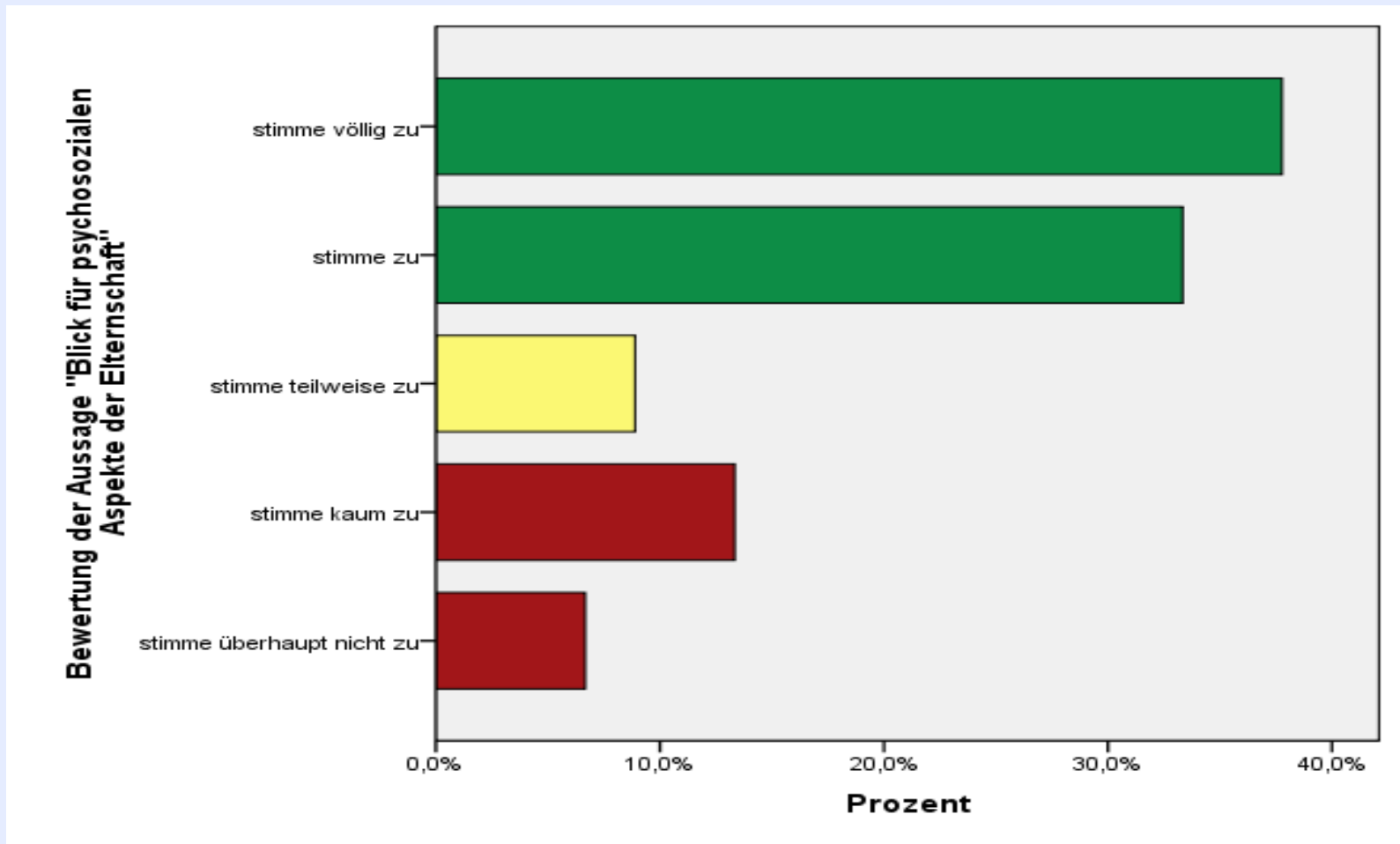
- 62 Hauptfragen
 - 242 Antwortkategorien

- Rücklaufquote
 - 75 %



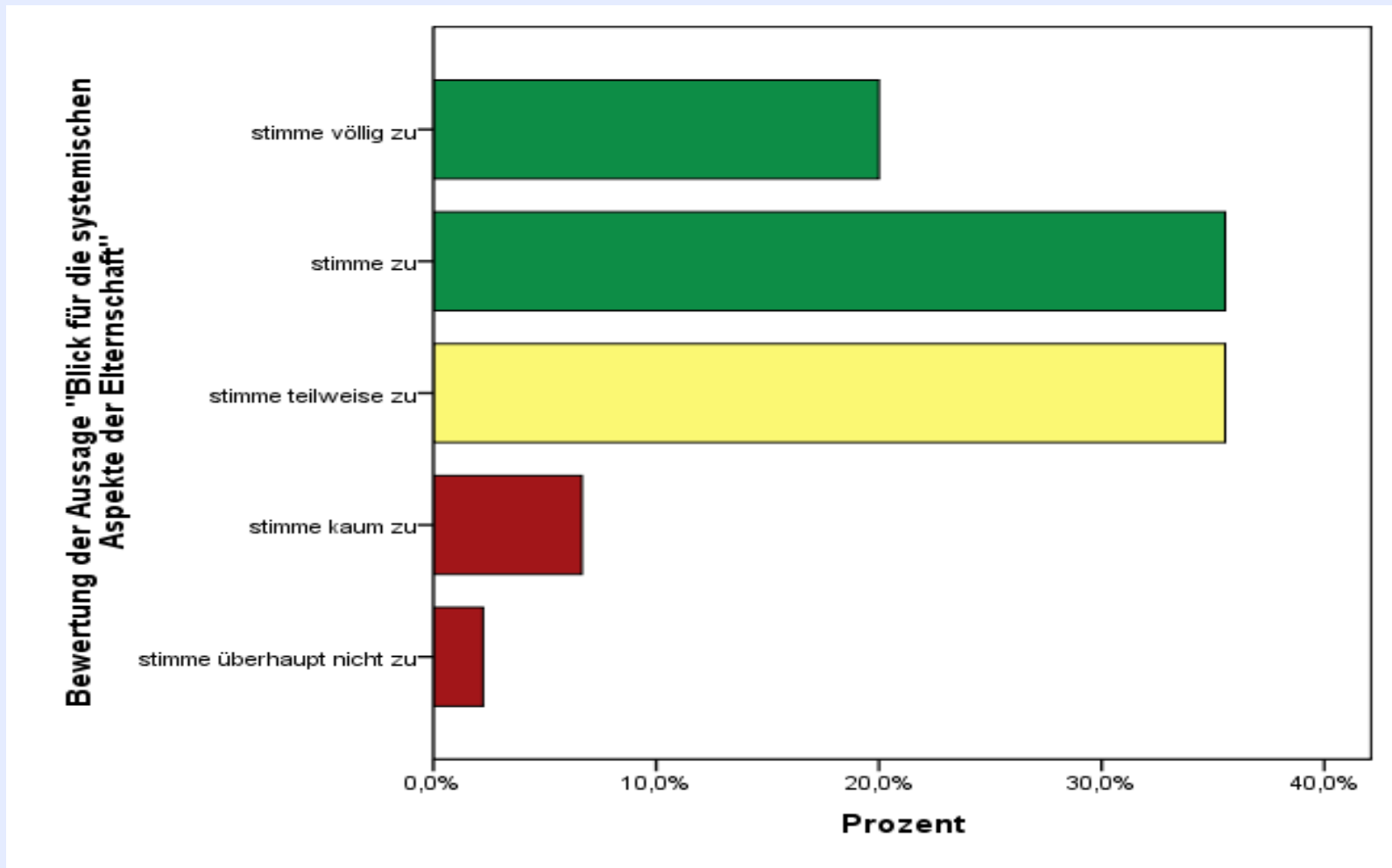
Evaluation Familienhebammen NRW

Durch die Fortbildung zur Familienhebamme ist es gelungen, den Blick für die psychosozialen Aspekte der Elternschaft zu schärfen!



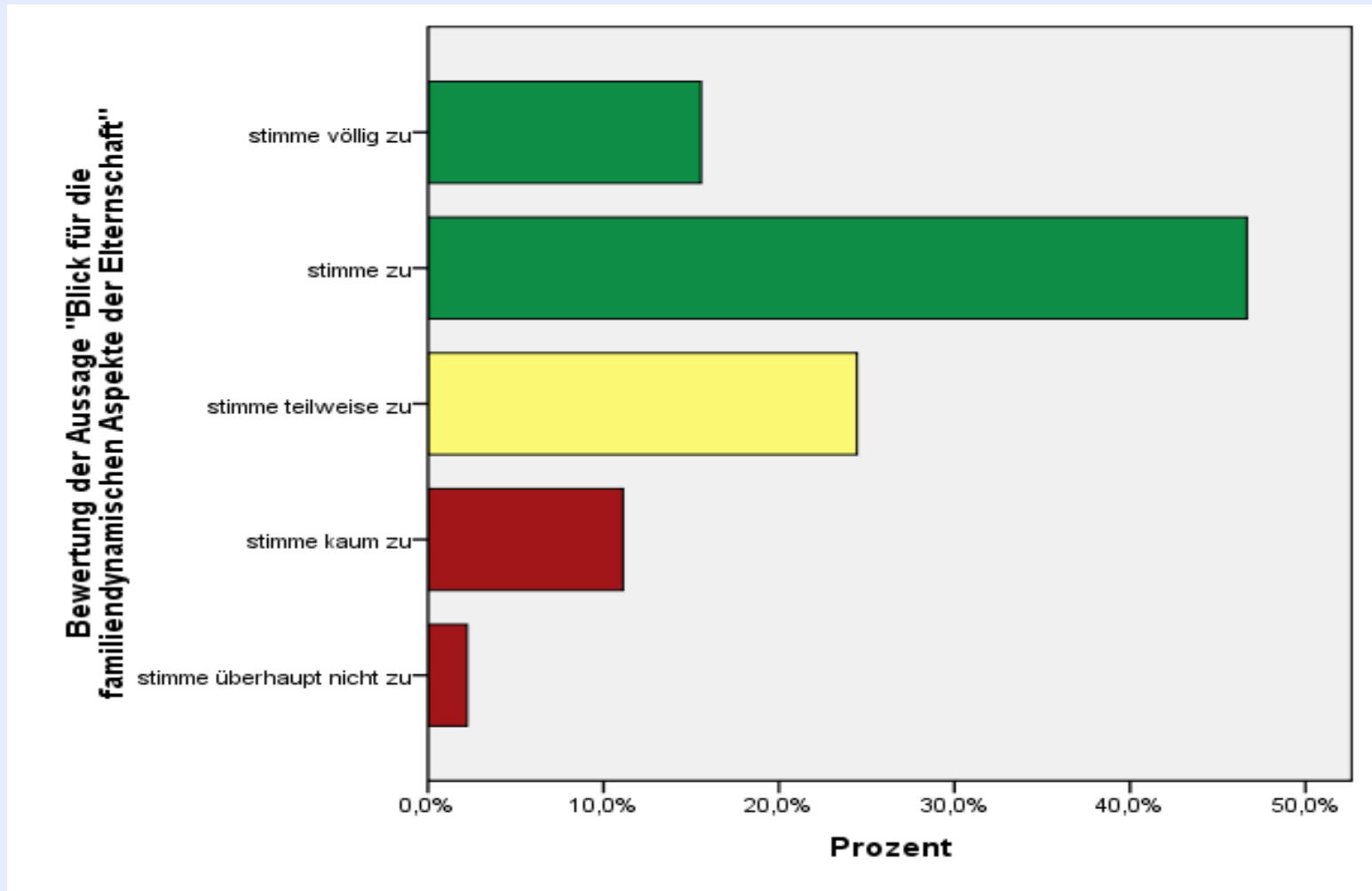
Evaluation Familienhebammen NRW

Durch die Fortbildung zur Familienhebamme ist es gelungen, den Blick für die systemischen Aspekte der Elternschaft zu schärfen!



Evaluation Familienhebammen NRW

Durch die Fortbildung zur Familienhebamme ist es gelungen, den Blick für die familiendynamischen Aspekte der Elternschaft zu schärfen!





Wenn Sie einen besonderen Wunsch hätten, was würden Sie sich für die Fortbildung noch wünschen?

Fachwissen

1a	medizinisch / sozialpsychologisch	13 TN
1b	Kommunikation	8 TN
1c	Organisation	3 TN
1d	Praxiserfahrungen	8 TN

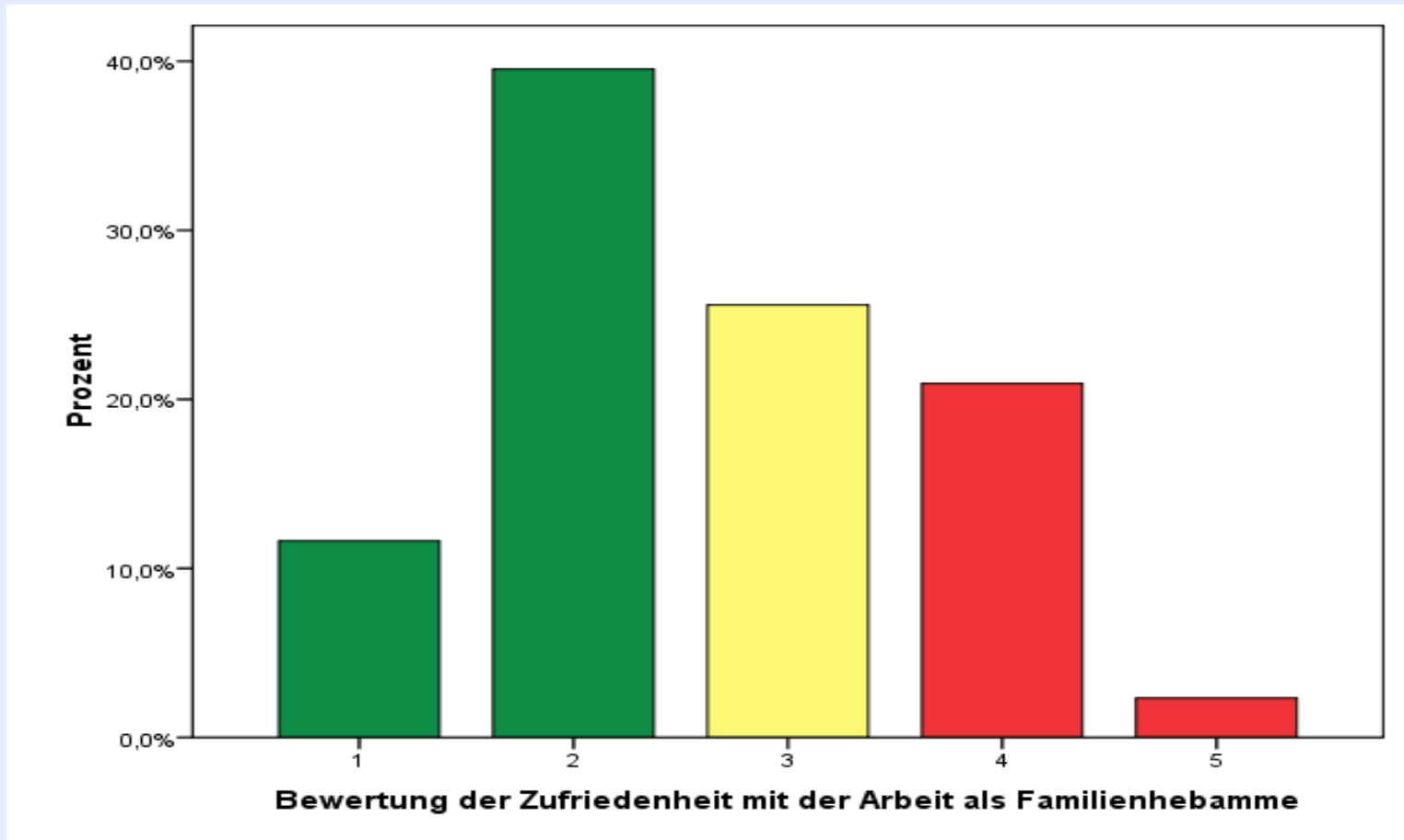
**Interdisziplinäre,
Institutsübergreifende Zusammenarbeit** 9 TN





Evaluation Familienhebammen NRW

Wie zufrieden sind Sie mit Ihrer Arbeit als Familienhebamme? Bitte benoten Sie nach der Bewertung des Schulnotensystems von 1 (sehr gut) bis 5 (mangelhaft)





Schwerpunkte der Beratungstätigkeiten mit besonderer Relevanz (Mehrfachnennungen)

- Begleitung bis zum 1 Lebensjahr 100.0%
- Kooperation mit regionalen Akteuren 95.6 %
- Kooperation mit dem Jugendamt 95.4 %
- Interdisziplinäre Zusammenarbeit 86.4 %

Wie häufig konnten Sie in den letzten 12 Monaten helfen, dass Frühgeburten vermieden wurden?

➤ **Im Mittel 10.67 Fälle**





Wichtige Partner (Absteigend)

- Jugendamt 53.3 %
- Schwangerenberatungen 11.0 %
- Freib. Hebammen 8.8 %





Probleme in der Kooperation mit anderen Stellen / Organisationen

- | | |
|----------------------------|--------|
| 1. Kommunikationsstörungen | 30.8 % |
| 2. Organisationsdefizite | 17.6 % |
| 3. Konkurrenzverhalten | 13.2 % |





Anzahl der bearbeiteten Fälle in den letzten 12 Monaten

- bis 20 74.3 %
- 21-40 13.2 %
- 41+ 12.5 %

Anzahl der Falltage in den letzten 12 Monaten

- Mittelwert 90.31 Tage





Durchschnittliche Anzahl der Hausbesuche in den letzten 12 Monaten

➤ 02 - 06 Kontakte	4.4 %
➤ 07 - 12 Kontakte	15.6 %
➤ 13 - 20 Kontakte	28.9 %
➤ <u>+ 20 Kontakte</u>	<u>51.1 %</u>





Anzahl der abgebrochenen Betreuungsfälle in den letzten 12 Monaten

➤ Mittelwert 2.77 Fälle

Gründe für den Abbruch

1. <u>Abbruch der Mutter</u>	46.5 %
2. Übergabe an Kooperationspartner	11.0 %
3. Inobhutnahmen	13.2 %
4. Umzug	22.1 %
5. Probleme mit Kooperationspartner	4.4 %
6. Andere	2.8 %





Wichtige Risikogruppen in der Betreuung (Absteigend)

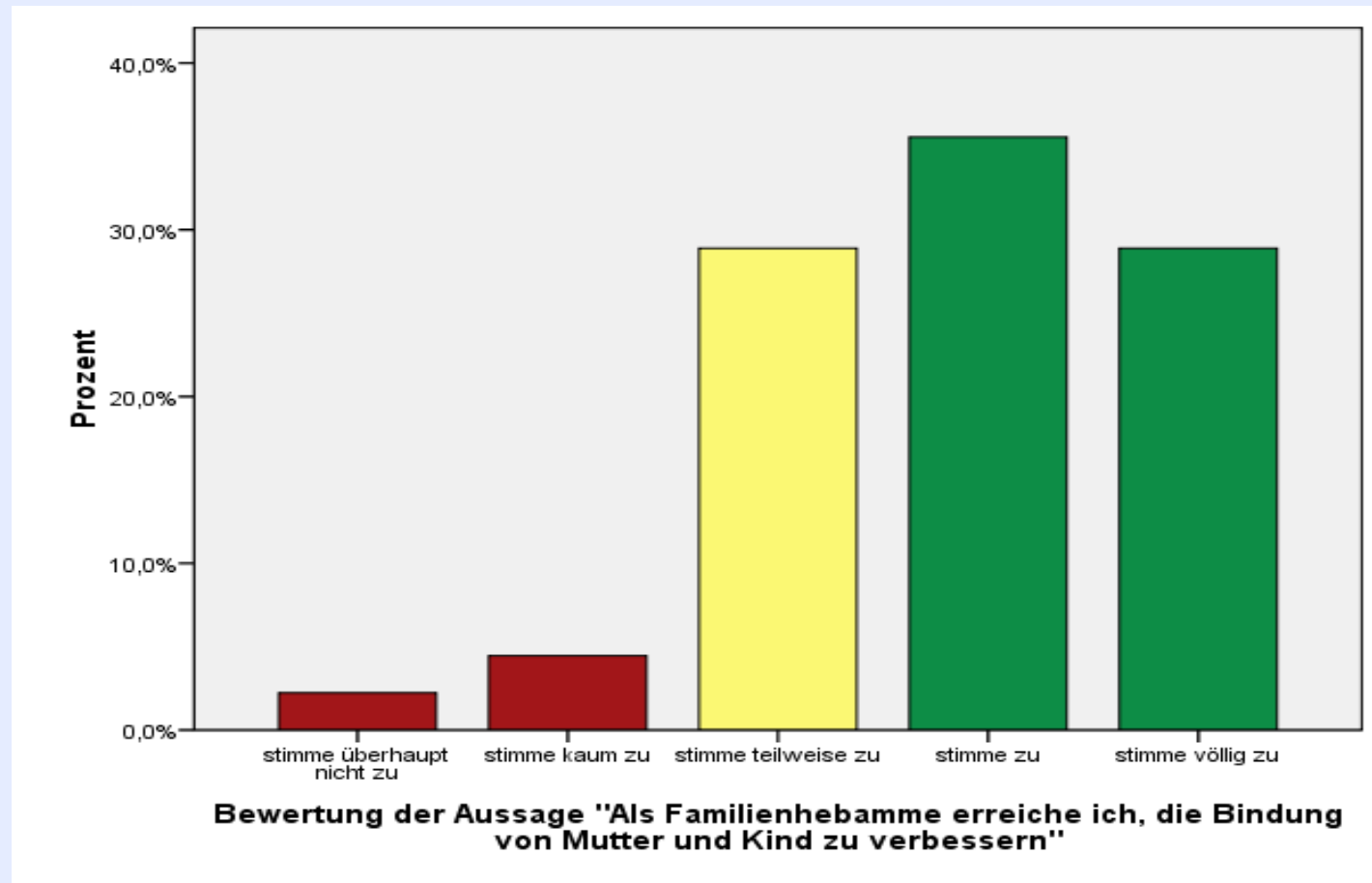
1. Minderjährige Mutter
2. Drogen
3. Psychische Erkrankung
4. Überforderung
5. Migration
6. Häusliche Gewalt





Evaluation Familienhebammen NRW

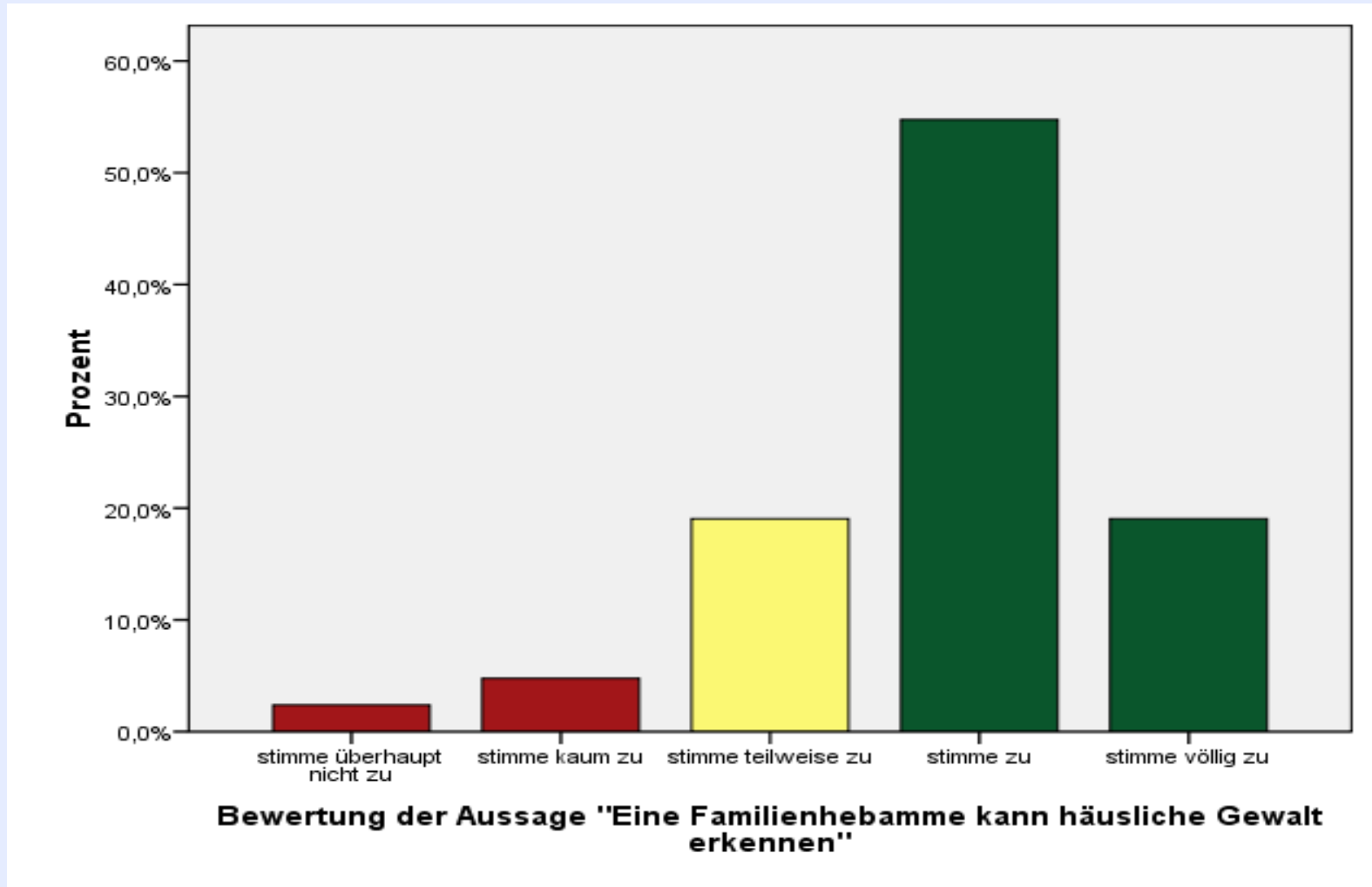
Als Familienhebamme erreiche ich, die Bindung von Mutter und Kind zu verbessern.





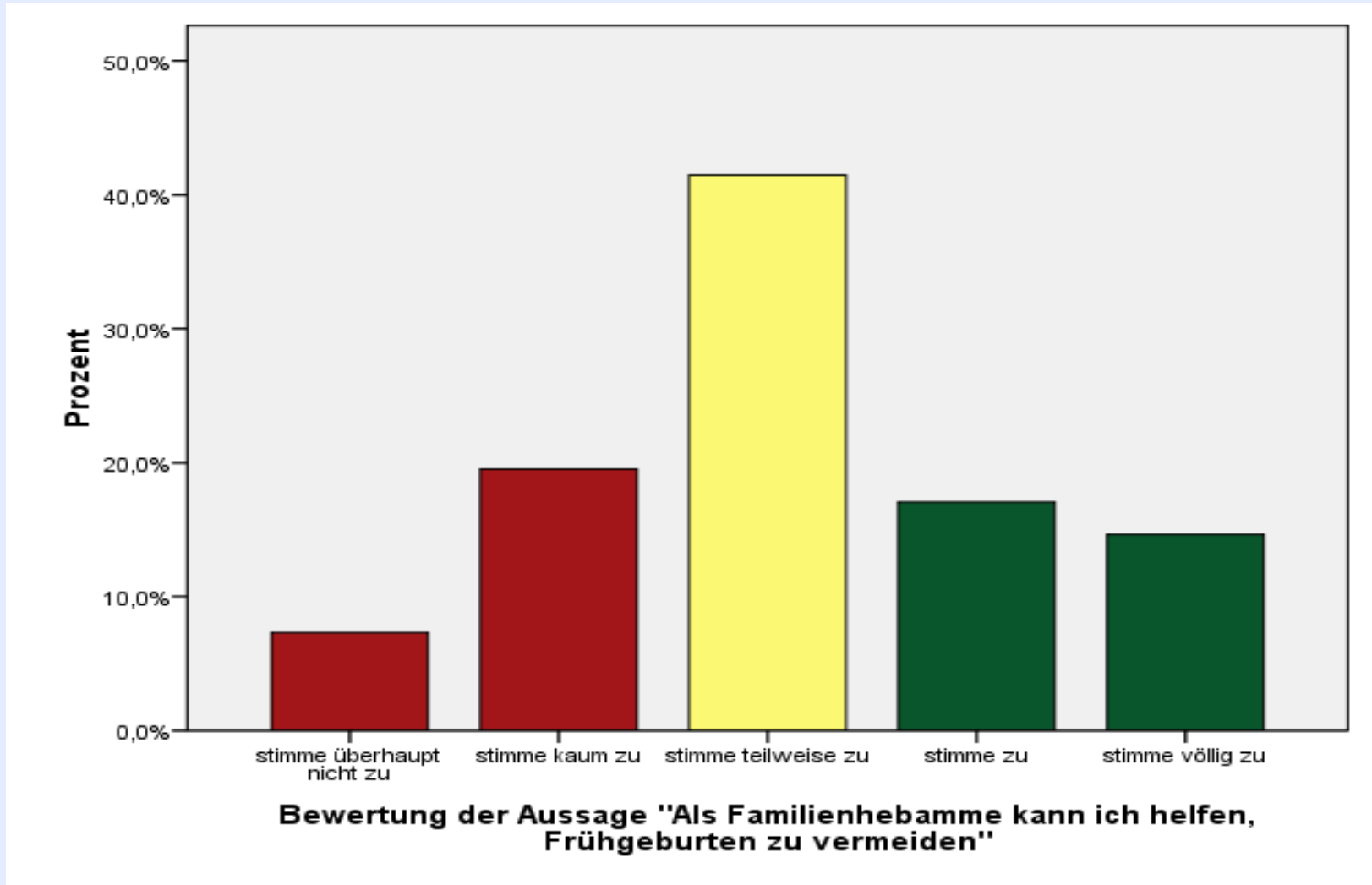
Evaluation Familienhebammen NRW

Eine Familienhebamme kann häusliche Gewalt erkennen.



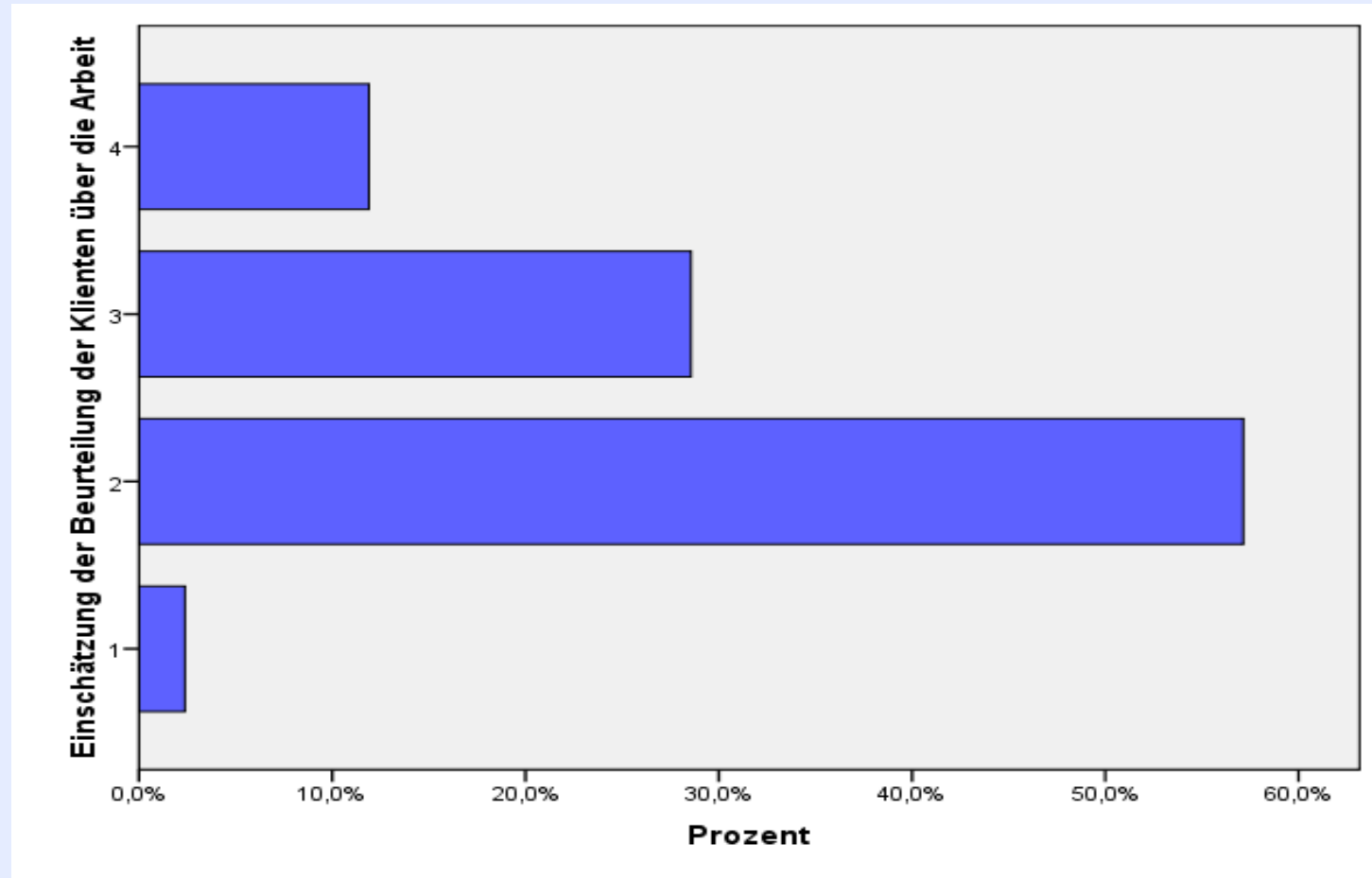
Evaluation Familienhebammen NRW

Als Familienhebamme kann ich helfen, Frühgeburten zu vermeiden.



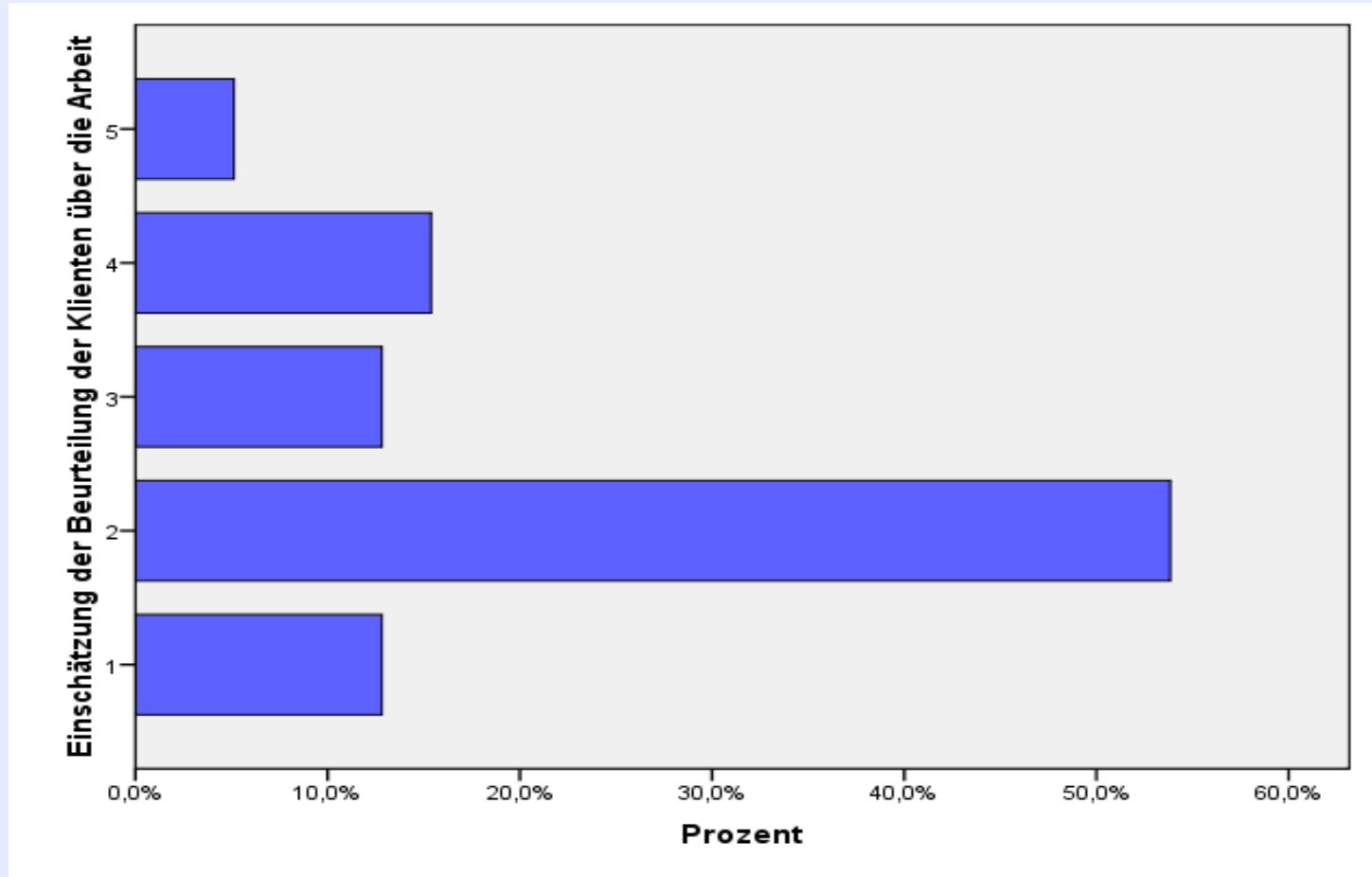
Evaluation Familienhebammen NRW

Was denken Sie, wie Ihre Arbeit von den Klienten beurteilt wird? Bitte benoten Sie nach der Bewertung des Schulnotensystems von 1 (sehr gut) bis 5 (mangelhaft)



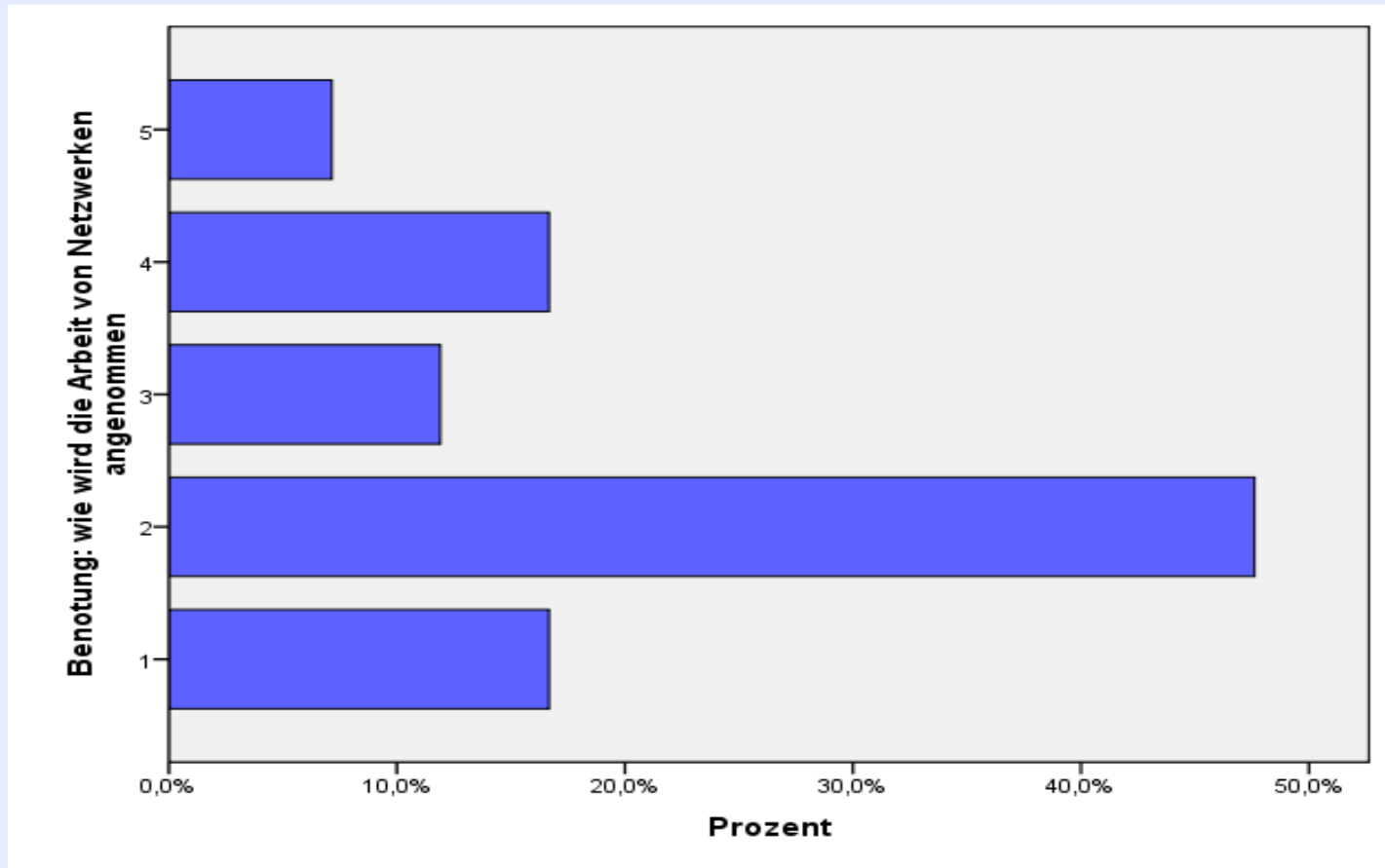
Evaluation Familienhebammen NRW

Was denken Sie, wie Ihre Arbeit von den Kliniken beurteilt wird? Bitte benoten Sie nach der Bewertung des Schulnotensystems von 1 (sehr gut) bis 5 (mangelhaft)



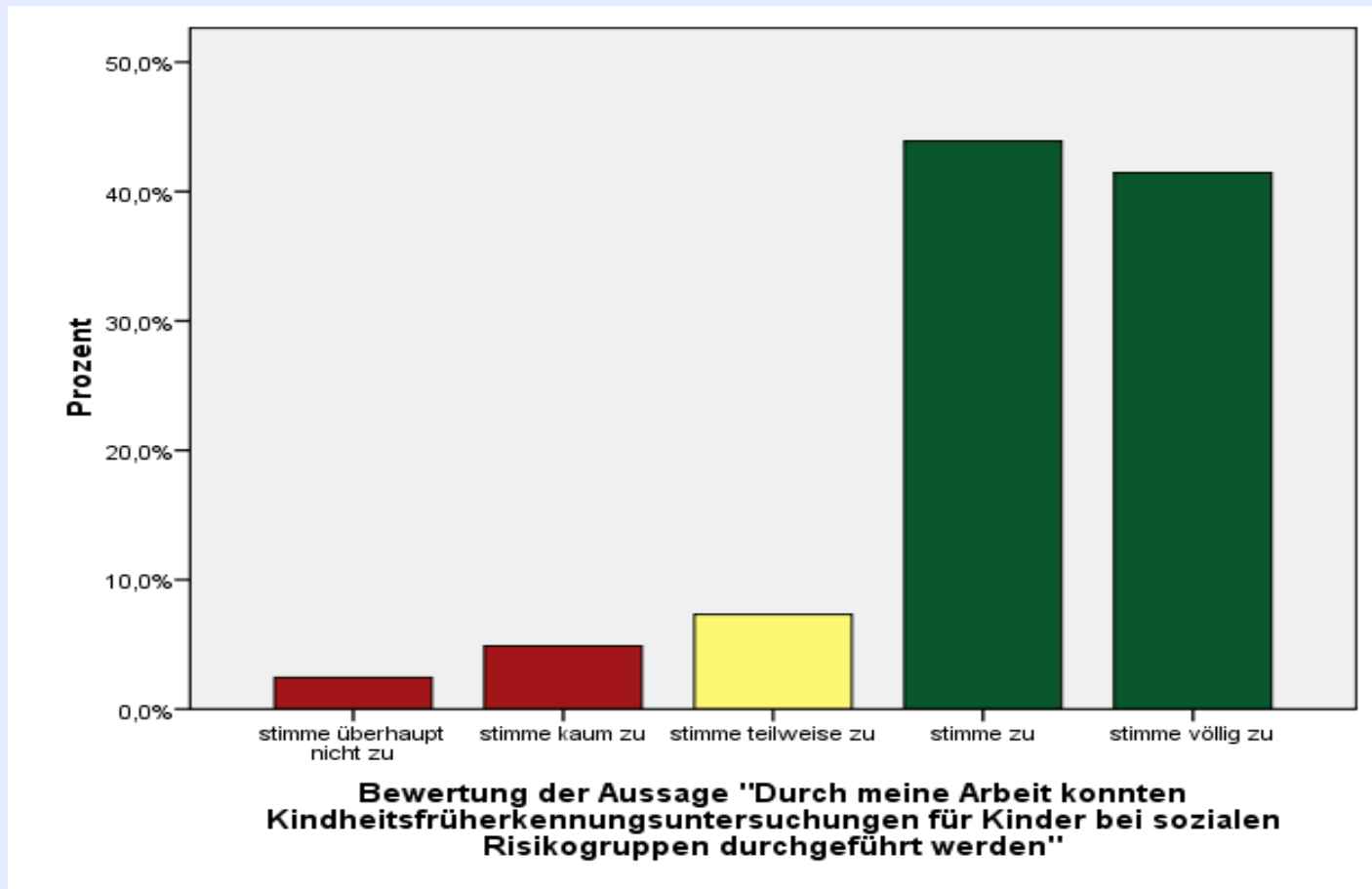
Evaluation Familienhebammen NRW

Was denken Sie, wie Ihre Arbeit von Netzwerken angenommen wird?
Bitte benoten Sie nach der Bewertung des Schulnotensystems von 1 (sehr gut) bis 5 (mangelhaft)



Evaluation Familienhebammen NRW

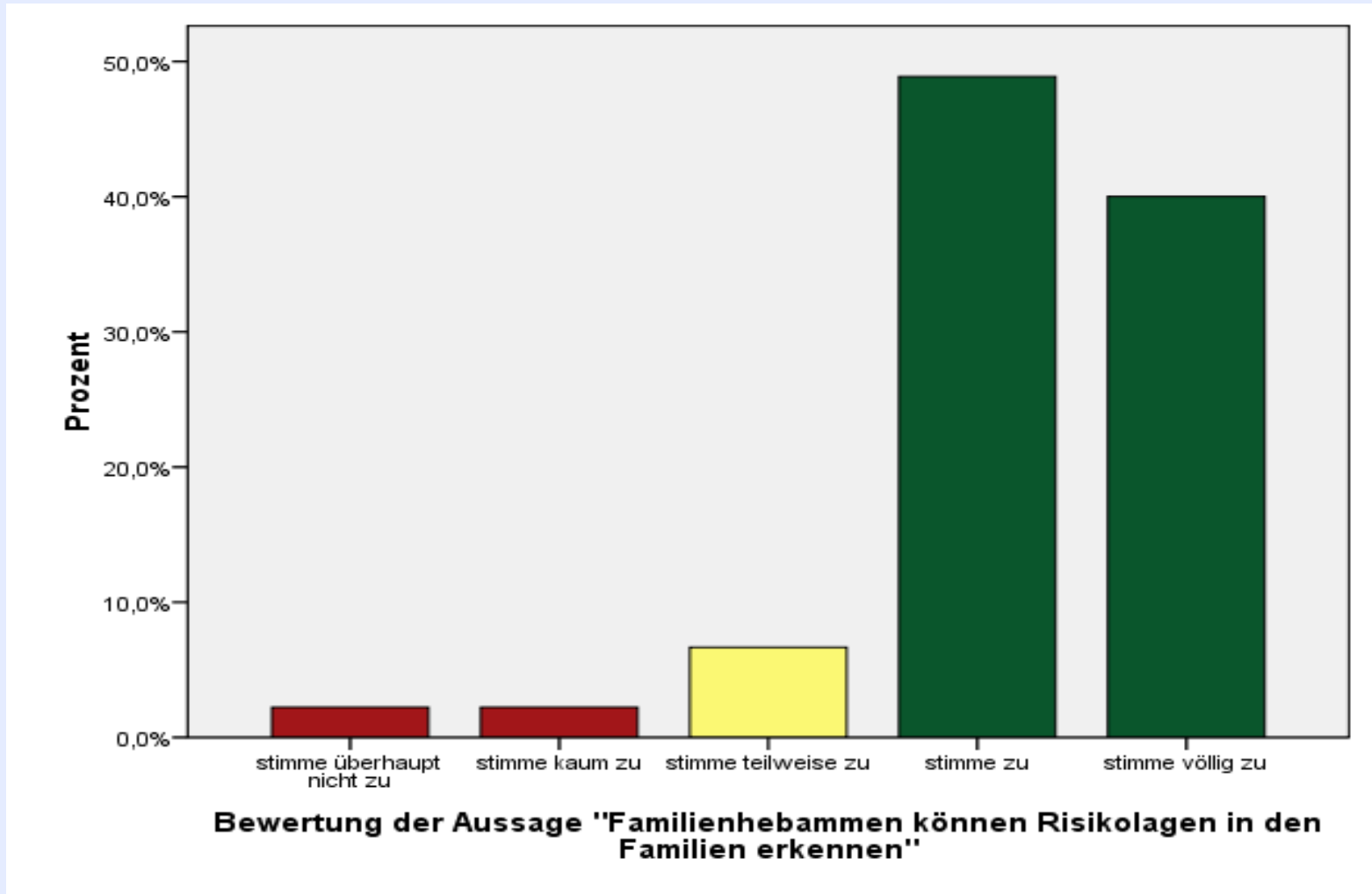
Durch meine Arbeit als Familienhebamme konnten rechtzeitig Kindheitsfrüherkennungsuntersuchungen für Kinder bei sozialen Risikogruppen mittels aufsuchender Betreuung durchgeführt werden.





Evaluation Familienhebammen NRW

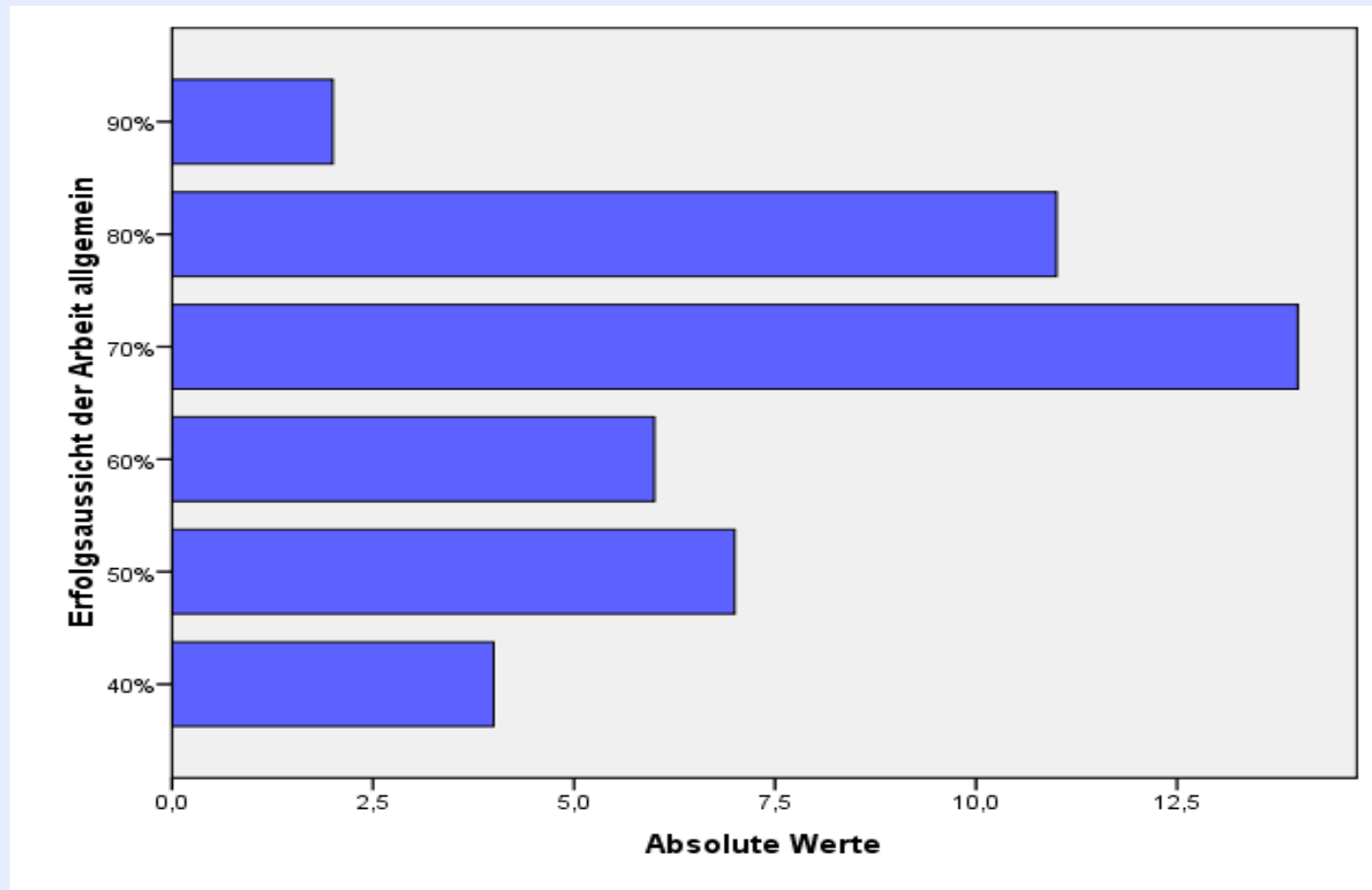
Familienhebammen können Risikolagen in Familien erkennen.





Evaluation Familienhebammen NRW

Wie schätzen Sie die Erfolgsaussicht Ihrer Arbeit allgemein in Prozent ein?





Kontakt

IMO - Institut zur Modernisierung von Wirtschafts- und Beschäftigungsstrukturen GmbH (NRW)

Abteilung Gesundheitswirtschaft und Krankenhausmanagement

Taubenstr. 49; 40724 Hilden

Fon +49 2103 / 25 89 976

Fax +49 2103 / 25 89 974

Mobil +49 174 7474322

IMO - Institut zur Modernisierung von Wirtschafts- und Beschäftigungsstrukturen GmbH (RLP)

Abteilung Gesundheitswirtschaft und Krankenhausmanagement

Gleiwitzer Straße 5a; 55131 Mainz

Fon +49 6131 / 66909-10 Sek. -12 Direkt

Fax +49 6131 / 66909-20

Mobil +49 174 7474322

irascher@imo-institut.de

